

Psychopsis Mariposa 'Twins'

Psychopsis Mariposa = *Psychopsis papilio* x *Psychopsis Kalihii*

Psychopsis Kalihii = *Psychopsis krameriana* x *Psychopsis papilio*

donc *Mariposa* est à 75% *Psychopsis papilio* et 25% *Psychopsis krameriana*

Une variante de *Psychopsis Mariposa* ayant un **port plus compact** et ses **tiges courtes**

- **Origine** nord -ouest de l'Amérique du Sud
- **Climat** Tempéré chaud : 18°C à 30°C (nuit: minimum 16°C à 25°C), ne pas le sortir en été.
- **Luminosité** moyennement élevée (20 000 à 35 000 lux)
- **Arrosage** dès que le substrat commence à sécher mais sensible aux excès d'arrosage. On utilise de l'écorce de 15 pour avoir un milieu aéré.
- **Hygrométrie** optimale au dessus de 50%, idéalement supérieure ou égale à 60% pour favoriser l'ouverture des fleurs
- **Fleurs** sans parfum. Floraisons successives.
- **Période de repos** non mais réduire la fréquence d'arrosage en hiver
- **Rempotage** uniquement quand c'est nécessaire (substrat décomposé ou plante trop grosse pour son pot). Ne le faire que lorsque la plante émet de nouvelles racines. Idéalement en pots en terre qui ont la caractéristique d'être poreux.
- **Culture** assez facile

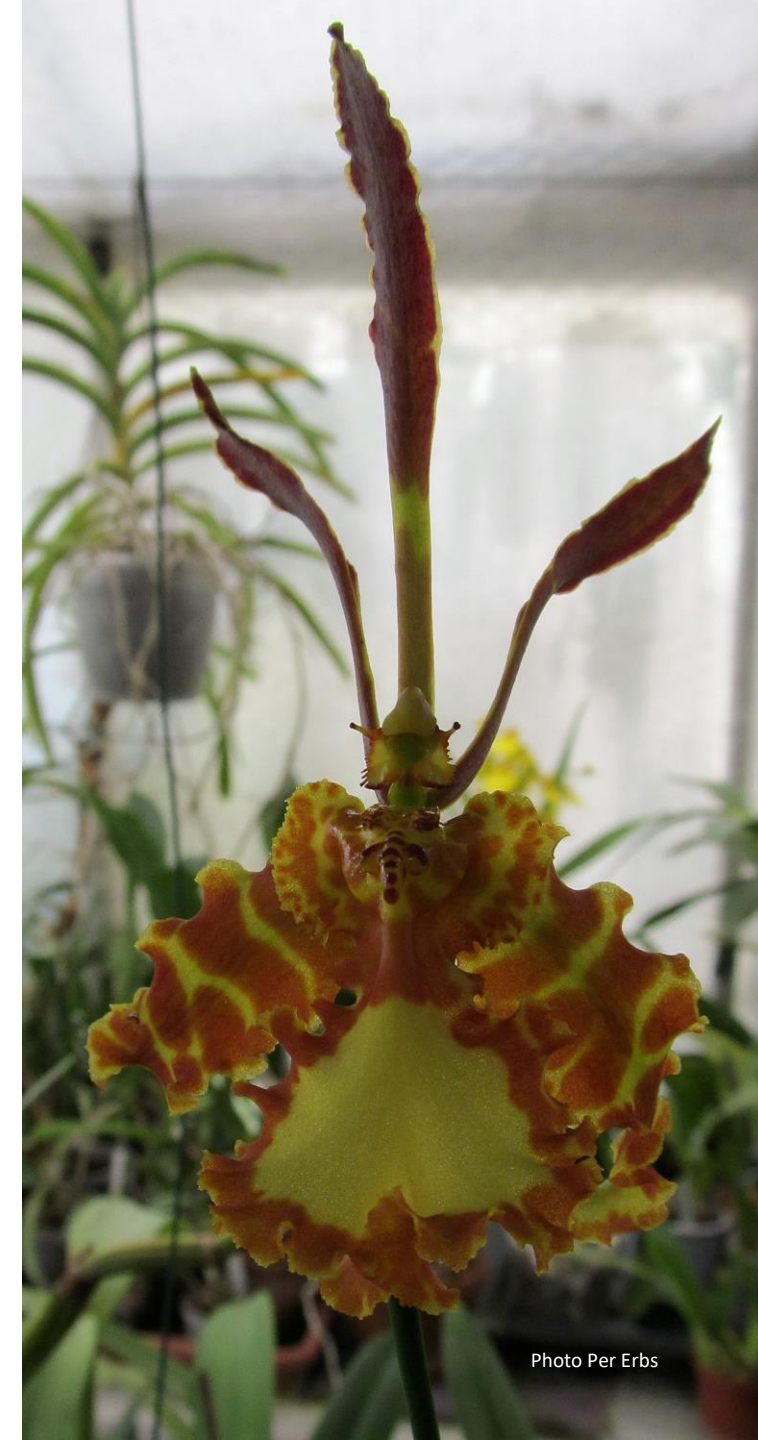


Photo Per Erbs